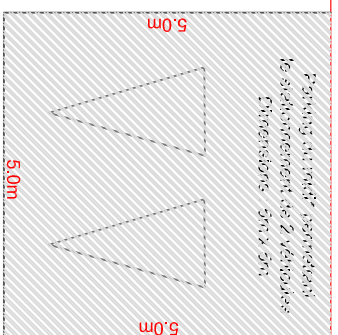


LEGENDE :

- Assiette de l'opération "Les Portes de Croix d'Hins"
- Voie et accès aux lots
- Parcelle
- Accotement / Allée de desserte des lots 1 et 2
- Espaces verts communs
- Lots privés
- Zone aedificandi des constructions principales
- Zone aedificandi : constructions en rez-de-chaussée uniquement
- Altiétre du terrain naturel avant travaux
- Altiétre projetée
- Végétation existante
- Candélabre
- Muret technique
- Parking du milieu
- Réseaux (position indicative) :
- Electricité
- Eaux usées
- Eau potable
- Télécom

Détail de l'accès au lot :



VOIE COMMUNE

Limite de lot

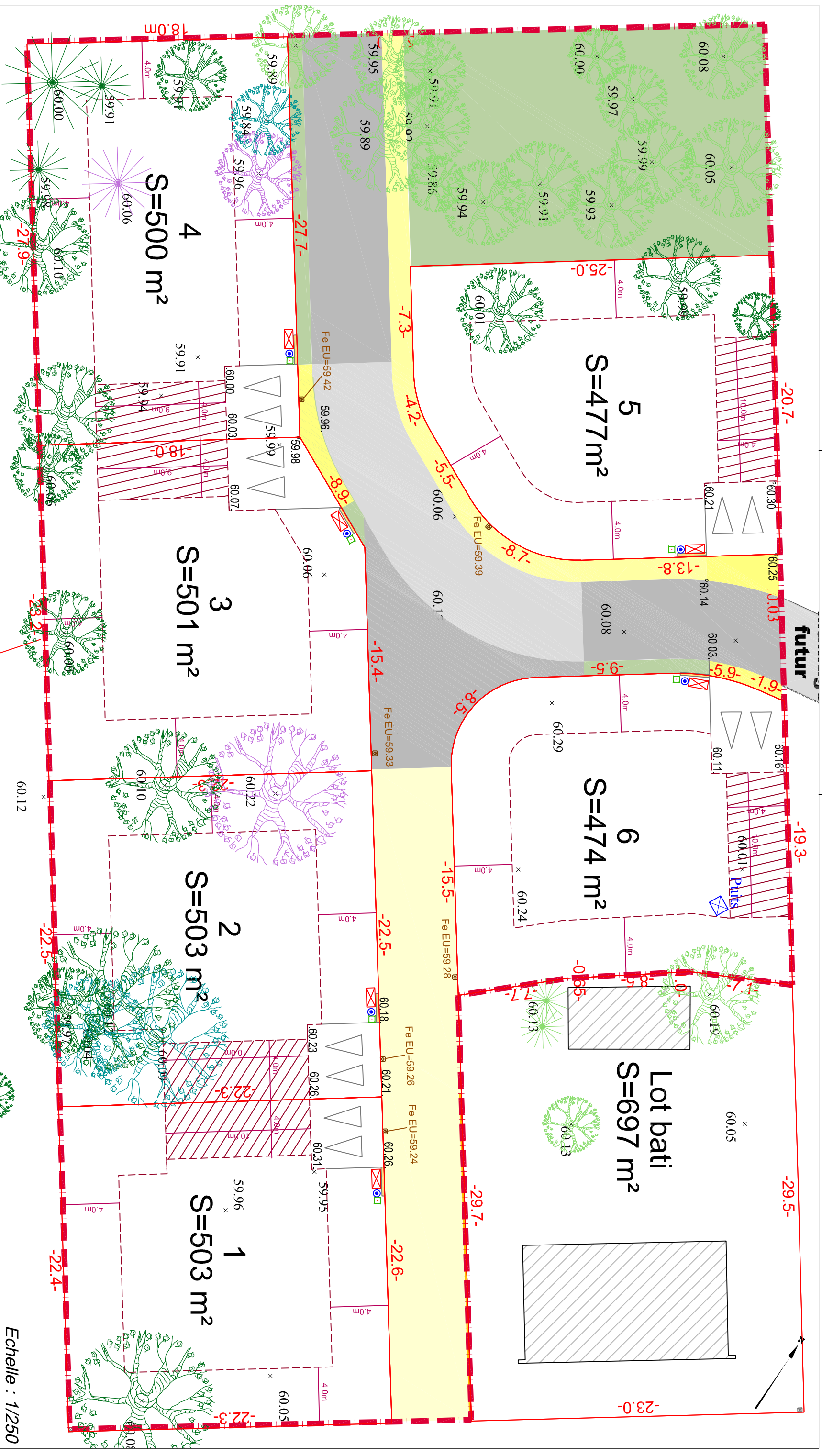
Muret regroupant les coffres techniques (AEP/Electricité/Télécom) et boîte aux lettres

DEPARTEMENT DE LA GIRONDE

Commune de MARCHÉPRIME Boulevard des Girondins (RD1250)

"Les Portes de Croix d'Hins"

Approuvé par arrêté municipal PA 033 555 17K0001 en date du 25 juillet 2017



Echelle : 1/250